

# Vos contacts GRDF

Eric Danet

grdf.fr  
Côtes-d'Armor

02 96 01 49 43

06 77 23 00 94



Votre conseiller collectivités territoriales  
[eric.danet@grdf.fr](mailto:eric.danet@grdf.fr)

@GRDF22

0 800 47 33 33

7j/7 et 24h/24

**URGENCE SECURITE GAZ**

0 800 47 33 33 Service & appel gratuits

Odeur ou manque de gaz suivi d'incidents : [infocoupure.grdf.fr](http://infocoupure.grdf.fr)

02 28 03 46 30

[grdf-co-agencec2t@grdf.fr](mailto:grdf-co-agencec2t@grdf.fr)

Pour toute DT-DICT\* **Urgente** (Sinon : <https://www.reseaux-et-canalisations.ineris.fr/>)

\* DT-DICT : demande de travaux - demande d'intention de commencement de travaux

09 69 36 35 34

[serviceclient-centreouest@grdf.fr](mailto:serviceclient-centreouest@grdf.fr)

Pour toute demande de raccordement gaz neuf

02 40 41 87 97

[www.grdfouest.fr](http://www.grdfouest.fr)

Pour toute demande de modification, suppression et déplacement d'ouvrage, rendez-vous sur le « **Guichet collectivités** »

[www.grdf.fr](http://www.grdf.fr)

## Le Portail Collectivités

<https://www.grdf.fr/collectivites-territoriales>



- la **cartographie du réseau en ligne** sur votre collectivité
- une information en temps réel sur les **coupures** de gaz
- la possibilité de suivre la **consommation** de gaz de vos bâtiments
- l'accès au **compte-rendu d'activité de concession**, aux données détaillées Gaz, dont fichiers SHP pour SIG



Créez vos accès pour les élus, services : Généraux, Techniques, Urbanisme...

Demandez un **code** de vérification en ligne ou à votre conseiller !

- Le **planning des travaux** en cours et à venir
- En complément de vos contacts privilégiés, la possibilité de **signaler une anomalie** liée au réseau de gaz

## ➤ Des Datas, Données de conso gaz au service de l'efficacité !

<https://myecogaz.com/> (Tension de consommations sur le réseau gaz)

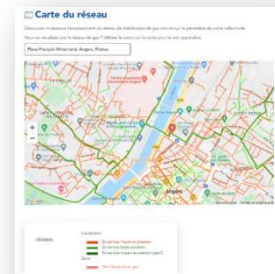
<https://www.grdf.fr/particuliers/consommation/maitriser-consommation-energie>

(Tous les outils : espace personnel suivi conso de son bâti, simulateurs, guides écogestes)

### Pour votre SIG (Système d'information Géographique)

Engagement à ne pas utiliser les données pour la réalisation de travaux à proximité des ouvrages de distribution de gaz, et à respecter pour ces travaux, la réglementation applicable en la matière. »

Pour les travaux, une demande sur le site [www.reseaux-et-canalisation.ineris.fr/](http://www.reseaux-et-canalisation.ineris.fr/) doit être réalisée !



➔ **Collectivités** (Propriétaires des réseaux gaz)

<https://www.grdf.fr/collectivites-territoriales>

Portail Collectivités avec vos identifiants (demande en ligne ou auprès de votre conseiller)

Rubrique : **Accéder aux données détaillées du CRAC**



**Téléchargement données cartographies moyennes échelle,**  
Couche réseaux Gaz,  
Régimes de pression, Matières, Années de pose, Dont Format SHP (Shape)

➔ **Autres EPCI, Agence urbanisme, ALEC....** (Accès libre)

<https://opendata.grdf.fr/pages/accueil>

Rubrique : **Données**



**Export jeu de données cartographique moyenne échelle,**  
Linéaire par rue,  
régime de pression (MP/BP)

## ➤ Y a-t-il des réseaux gaz dans votre rue ? commune ?



[GRDF Pros du gaz dans l'App Store \(apple.com\)](https://apple.com)

[GRDF Pros du gaz – Applications sur Google Play](https://play.google.com/store/apps/details?id=com.grdf.pros)

## ➤ Pour faire rouler vos transports au BioGNV (Biogaz)

<https://mixenn.bzh/outils/stations-ou-s-avitailer/> (carte à jour des stations)

<https://www.grdf.fr/acteurs-du-gnv> (catalogues, guide d'implantation station, calculateur...)

